

Verantwortungsvoller Umgang mit Ausgleichsflächen: Handling der Stadt Würzburg

Grundlage für (bisherige) Ausweisung von naturschutzrechtlichen Ausgleichsflächen:

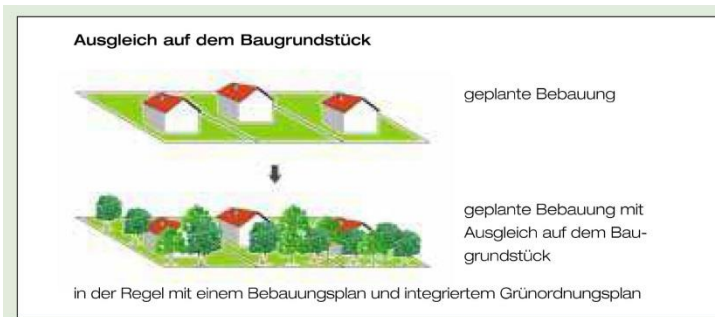
Leitfaden Bauen im Einklang mit Natur und Landschaft des Bayerischen Staatsministerium für Landesentwicklung und Umweltfragen



Ablauf der Eingriffsregelung gemäß Leitfaden

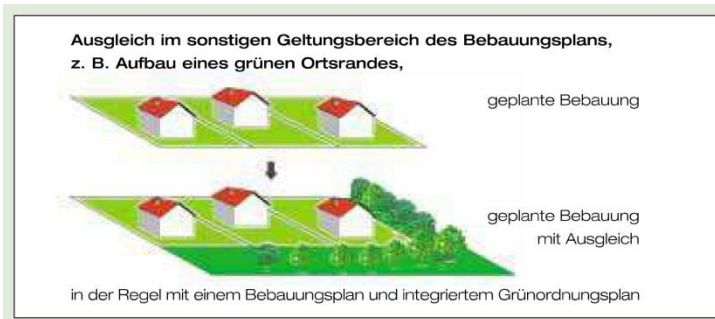
Quelle: Bayerisches Staatsministerium für Landesentwicklung und Umweltfragen

Varianten von Ausgleichsflächen:



Variante 1:

Ausgleich auf dem Baugrundstück
* Beste Variante



Variante 2:

Ausgleich innerhalb des Geltungsbereichs des B-Plans
* Gängige Praxis



Variante 3:

Externer Ausgleich
* In Ausnahmefällen

Quelle: Bayerisches Staatsministerium
für Landesentwicklung und Umweltfragen

Verantwortungsvoller Umgang mit Ausgleichsflächen: Handling der Stadt Würzburg

Umsetzungsbeispiel für Ausgleich innerhalb des Baugebietes:

Bebauungsplan
Rottenbauer Nord



Streuobstwiese
am Rande des
Baugebietes



Wechselfeuchter
Bereich am Ende
des zentralen
Grünzuges

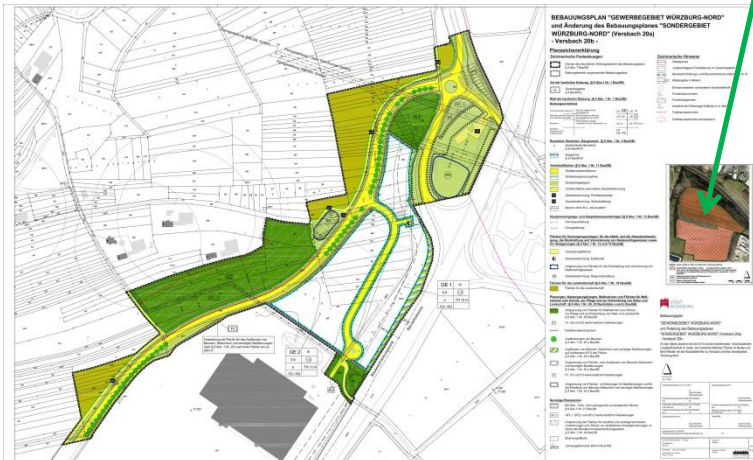
Quelle: Stadt Würzburg

Verantwortungsvoller Umgang mit Ausgleichsflächen: Handling der Stadt Würzburg

Umsetzungsbeispiel für externen Ausgleich:

Bebauungsplan
Gewerbe-/Sondergebiet
Würzburg Nord

Externe Ausgleichsfläche Kalter Grund



Quelle: Stadt Würzburg

Neue Wege bei der Ausweisung von Ausgleichsflächen

Rahmenplan: Lengfeld / Carl-Orff-Straße



Multicodierung von Flächen:

Naturschutzrechtliche Ausgleichsfläche
Flächen zur Regenwasserbewirtschaftung
Flächen zur Energiegewinnung (Erdsonden)
Grünanlage zur extensiven Freizeitnutzung
Landschaftliche Einbindung des Baugebiets
Artenschutzrechtlicher Ausgleichsfläche*

(* sofern möglich)

Quelle: Stadt Würzburg

Neue Wege bei der Umsetzung von Ausgleichsflächen

Aufstockung personelle Ausstattung des Gartenamtes:

Artenschutzrechtliche Ausgleichsflächen:

Seit 2017 CEF-Managerin (50 % Stelle):

Aufgaben: Controlling und Umsetzung CEF-Maßnahmen und der artenschutzrechtlichen Ausgleichsmaßnahmen



Naturschutzrechtliche Ausgleichsflächen:

Seit 1/2021 Ausgleichsflächenmanagerin (100 % Stelle):

Aufgaben: Entwicklung, Umsetzung, Pflege und Monitoring naturschutzrechtlicher Ausgleichsflächen



Verantwortungsvoller Umgang mit Ausgleichsflächen: Handling der Stadt Würzburg

Arbeitsfeld der CEF-Managerin

Betroffene Würzburger Arten

- Zauneidechsen
- Feldhamster
- Vögel
- Fledermäuse
- Amphibien

- aktuell sind in Deutschland 138 Tier- und Pflanzarten im Anhang IV der FFH-Richtlinie gelistet
- diese sind nach Bundesnaturschutzgesetz streng geschützt
- saP-relevante Tierarten im Landkreis Würzburg: 155 (mit Vogelarten)



Verantwortungsvoller Umgang mit Ausgleichsflächen: Handling der Stadt Würzburg

Aktuelle Umsetzungsbeispiele der CEF-Managerin



Zauneidechsenhabitat am Kürnacher Berg



Rebhuhnhabitat am Kalten Grund

Quelle: Stadt Würzburg



Benjeshecke am Kalten Grund



Hamster freundliche
Bewirtschaftung Lengfeld

Arbeitsfeld der Ausgleichsflächenmanagerin


- Realisierung von neuen Ausgleichsflächen
- Erfassung und Katalogisierung der naturschutzrechtlichen Ausgleichsflächen im städtischen GIS-System, Aufbau und Pflege des Katasters
- Erfolgskontrolle der Ausgleichsflächen (Monitoring) einschließlich Erarbeitung von Pflegewerken
- Fachliche Begleitung der Landschaftspflegegruppe

Quelle: Stadt Würzburg



NATURSCHUTZRECHTLICHE AUSGLEICHSFÄCHEN
Ausgleichsfläche Nummer (ID)
Eingriffsbebauungsplan
Ausgleichsbebauungsplan
Gemarkung
Flurstück(e)
Maßnahmenart (Ausgleich, Ersatz)
Vorhabensträger
Eigentümer
Bewirtschafter
Flächengröße (ha)
Kompensationsbedarf
Ausgangszustand der Fläche / bisherige Nutzung
Angestrebte Bedeutung und Wert der Ausgleichsfläche für Naturhaushalt und Landschaftsbild (langfristig)
Entwicklungsziele lt. Bebauungsplan
Beginn der Maßnahme
Durchführung der Pflege von
Zeitintervall Pflegedurchgang
1. Durchführung
2. Durchführung
3. Durchführung
4. Durchführung
5. Durchführung
(0 Xxx)
Beginn Erfolgskontrolle
Zeitintervall Erfolgskontrolle
1. Durchführung
2. Durchführung
3. Durchführung
4. Durchführung
5. Durchführung
(0 Xxx)
rechtliche Sicherung
Sicherung durch
Sicherung seit
Anmerkungen
Daten hinterlegt (Bebauungsplan,...)

2021: Neue Wege bei der Pflege von Ausgleichsflächen

- Etablierung einer Landschaftspflegekolonne im Gartenamt (5 Mitarbeiter) 
- Aufstockung Maschinenpark:
Schlepper mit diversen Anbaugeräten,
Ladewagen, Balkenmäher, div. Kleingeräte

Ziel:

Umsetzung der fachgerechten Pflege, auf Basis der von der Ausgleichsflächenmanagerin erarbeiteten Pflegewerken



Quelle: Stadt Würzburg

Vielen Dank
für Ihre Aufmerksamkeit!